



**Sede legale:** Via Monte di Pietà 7, 20121 Milano (Italia)

**Sede Amministrativa:** Via Francesco De Sanctis 11, 00195 Roma (Italia)



+39 0642045801

info@bancassurance.it



bap@pec.intesasanpaolo.com



www.bancassurance.it

## Scheda dei Costi -Fascia 1

Bancassurance Popolari SPA (di seguito Compagnia) è responsabile della completezza e veridicità dei dati e delle notizie contenute nella presente Nota informativa.

### Scheda 'I costi' (in vigore dal 28/05/2021)

La presenza di costi comporta una **diminuzione della posizione individuale e quindi della prestazione pensionistica**. Pertanto, prima di aderire a BAPCRESCENDOPREVIDENTE, è importante **confrontare** i costi del fondo con quelli previsti dalle altre forme pensionistiche. Analoghe considerazioni valgono in caso di trasferimento ad altra forma pensionistica complementare.

#### I costi nella fase di accumulo <sup>(1)</sup>

Tipologia di costo	Importo e caratteristiche
• <b>Spese di adesione</b>	<b>non previste</b>
• <b>Spese da sostenere durante la fase di accumulo:</b>	
– Direttamente a carico dell'aderente	<b>Non previste</b>
– Indirettamente a carico dell'aderente (prelevate annualmente con calcolo giornaliero dei ratei) <sup>(1)</sup> :	
✓ <b>BAPGESTIONE PREVIDENZA</b>	<b>0,45%</b> trattenuto dal rendimento annuo
• <b>Spese per l'esercizio di prerogative individuali</b> (prelevate dalla posizione individuale al momento dell'operazione):	
– Anticipazione	<b>non previste</b>
– Trasferimento	<b>non previste</b>
– Riscatto	<b>non previste</b>
– Riallocazione della posizione individuale	<b>non previste</b>
– Riallocazione del flusso contributivo	<b>non previste</b>
– Rendita integrativa temporanea anticipata (RITA)	<b>€ 30</b> (per la gestione della pratica) <b>€ 2</b> (su ciascuna rata erogata)
• <b>Spese e premi per prestazioni accessorie</b>	<b>***</b>

<sup>(1)</sup> Oltre alle commissioni indicate, sul patrimonio dei comparti possono gravare le seguenti altre spese: spese legali e giudiziarie, imposte e tasse, oneri di negoziazione, contributo di vigilanza, compenso del Responsabile del fondo, per la parte di competenza del comparto.

#### L'Indicatore sintetico dei costi (ISC)

Al fine di fornire un'indicazione sintetica dell'onerosità dei comparti di BAPCRESCENDOPREVIDENTE, è riportato, per ciascun comparto, l'Indicatore sintetico dei costi (ISC), che esprime il costo annuo, in percentuale della posizione individuale maturata, stimato facendo riferimento a un aderente-tipo che versa un contributo annuo di 2.500 euro e ipotizzando un tasso di rendimento annuo del 4% e diversi periodi di partecipazione nella forma pensionistica complementare (2, 5, 10 e 35 anni). L'ISC viene calcolato da tutti i fondi pensione utilizzando la stessa metodologia stabilita dalla COVIP.



Per saperne di più, consulta il riquadro 'L'indicatore sintetico dei costi' della **Guida introduttiva alla previdenza complementare**, disponibile sul sito web della COVIP ([www.covip.it](http://www.covip.it)).



**AVVERTENZA:** È importante prestare attenzione all'ISC che caratterizza ciascun comparto. Un ISC del 2% invece che dell'1% può ridurre il capitale accumulato dopo 35 anni di partecipazione di circa il 18% (ad esempio, lo riduce da 100.000 euro a 82.000 euro).

## Indicatore sintetico dei costi

Comparti	Anni di permanenza			
	2 anni	5 anni	10 anni	35 anni
BAPGESTIONE PREVIDENZA	0,45%	0,45%	0,45%	0,45%



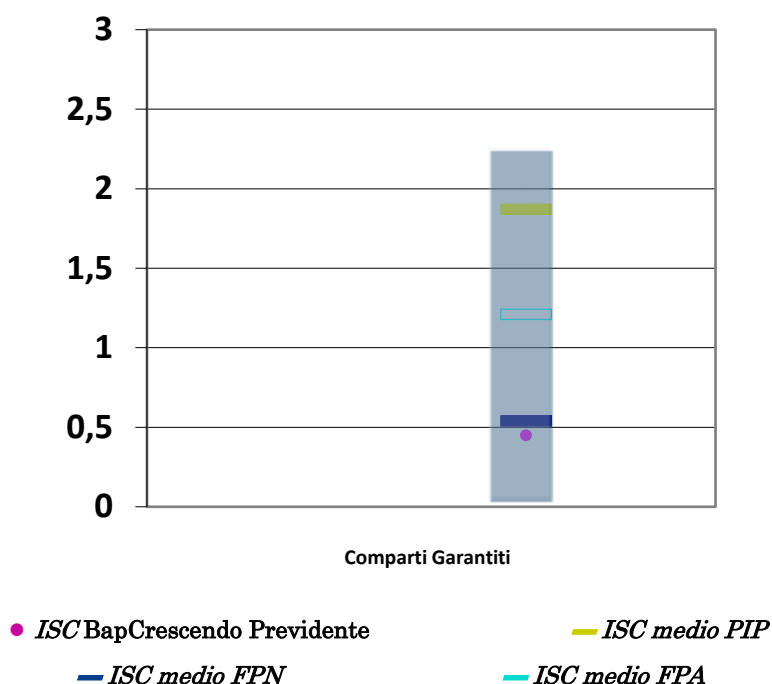
**AVVERTENZA:** Per condizioni differenti rispetto a quelle considerate, ovvero nei casi in cui non si verificano le ipotesi previste, tale Indicatore ha una valenza meramente orientativa.

Per consentirti di comprendere l'onerosità dei comparti, nel grafico seguente l'ISC di ciascun comparto di BAPCRESCENDOPREVIDENTE è confrontato con l'ISC medio dei comparti della medesima categoria offerti dalle altre forme pensionistiche complementari presenti sul mercato. I valori degli ISC medi di settore sono rilevati dalla COVIP con riferimento alla fine di ciascun anno solare.

L'onerosità di BAPCRESCENDOPREVIDENTE è evidenziata con un punto; i trattini indicano i valori medi, rispettivamente, dei fondi pensione negoziali (FPN), dei fondi pensione aperti (FPA) e dei piani individuali pensionistici di tipo assicurativo (PIP). Il grafico indica l'ISC minimo e massimo dei comparti dei FPN, dei FPA e dei PIP complessivamente considerati e appartenenti alla stessa categoria di investimento.

Il confronto prende a riferimento i valori dell'ISC riferiti a un periodo di permanenza nella forma pensionistica di 10 anni.

### Onerosità di BAPCRESCENDOPREVIDENTE rispetto alle altre forme pensionistiche (periodo di permanenza 10 anni)



La COVIP mette a disposizione sul proprio sito il **Comparatore dei costi delle forme pensionistiche complementari** per valutarne l'onerosità ([www.covip.it](http://www.covip.it)).

## I costi nella fase di erogazione

Al momento dell'accesso al pensionamento ti verrà pagata una rata di rendita calcolata sulla base di un coefficiente di conversione che incorpora un caricamento per spese di pagamento rendita pari all'1,25%;

La rendita viene rivalutata a ogni ricorrenza annuale della data di decorrenza della stessa.

La misura annua di rivalutazione è pari all'80% del rendimento annuo di BAPGESTIONE PREVIDENZA.



Per saperne di più, consulta le Condizioni Generali di Contratto, disponibili sul sito web ([www.bancassurance.it](http://www.bancassurance.it)).